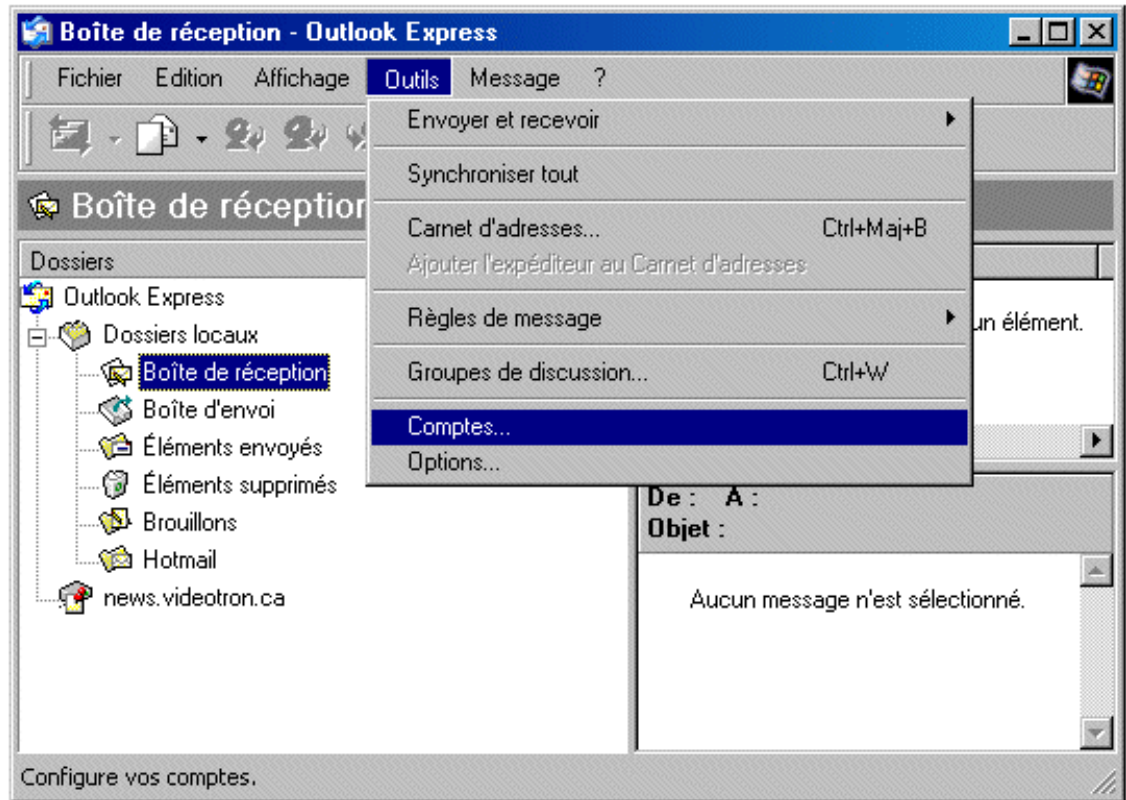




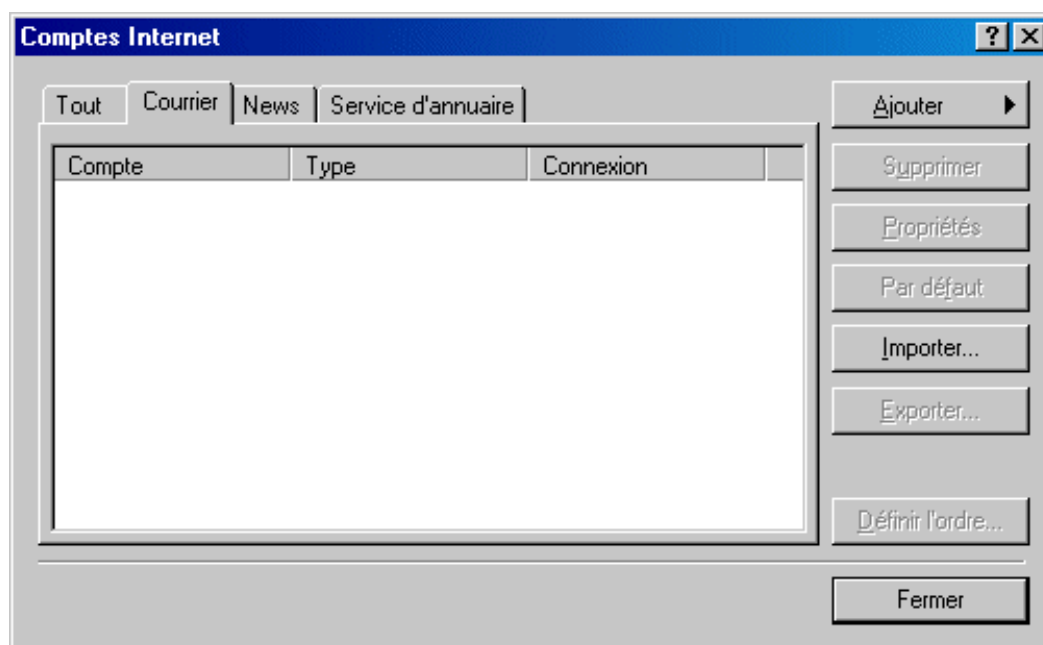
Démarrez le logiciel **Outlook Express**.  
Sélectionnez **Outils** dans la barre de menu.  
Sélectionnez **Comptes...**



Voir étape : [1](#) - [2](#) - [3](#) - [4](#) - [5](#) - [6](#) - [7](#) - [8](#)



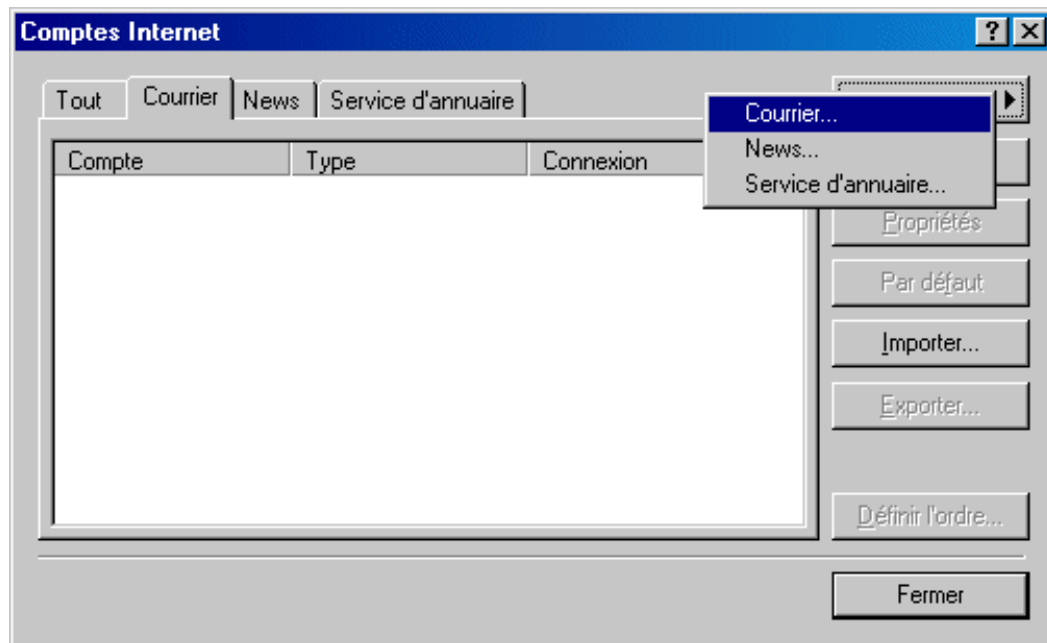
Cliquez sur l'onglet **Courrier**.  
Cliquez sur le bouton **Ajouter**.



Voir étape : [1](#) - [2](#) - [3](#) - [4](#) - [5](#) - [6](#) - [7](#) - [8](#)



Sélectionnez l'item **Courrier...**



Voir étape : [1](#) - [2](#) - [3](#) - [4](#) - [5](#) - [6](#) - [7](#) - [8](#)



Dans le champ **Nom complet** : entrez votre nom tel que vous voulez qu'il apparaisse dans vos messages.

Cliquez sur le bouton **Suivant** pour continuer l'installation.

The screenshot shows a window titled "Assistant Connexion Internet" with a close button (X) in the top right corner. The main heading is "Votre nom". Below the heading is a greyed-out area containing the text: "Lors de l'envoi d'un courrier électronique, votre nom apparaît dans le champ De du message sortant. Entrez votre nom tel que vous voulez qu'il apparaisse." Below this text is a text input field labeled "Nom complet :" with the placeholder text "Prénom Nom". Underneath the input field is the example text "Par exemple : Steve Pesant". At the bottom of the window, there are three buttons: "< Précédent", "Suivant >" (which is highlighted with a dashed border), and "Annuler". A mouse cursor is pointing at the "Suivant >" button.

Voir étape : [1](#) - [2](#) - [3](#) - [4](#) - [5](#) - [6](#) - [7](#) - [8](#)



Dans le champ **Adresse de messagerie** : entrez en minuscules et sans accents l'adresse de courriel que vous avez choisie suivie de **@globetrotter.net**

Cliquez sur le bouton **Suivant** pour continuer l'installation.

**Assistant Connexion Internet**

**Adresse de messagerie Internet**

Votre adresse de messagerie est celle que vos correspondants utilisent pour vous envoyer des messages.

Adresse de messagerie :

Par exemple : personne@microsoft.com

< Précédent    **Suivant >**    Annuler

Voir étape : [1](#) - [2](#) - [3](#) - [4](#) - [5](#) - [6](#) - [7](#) - [8](#)



Dans le champ **Serveur de messagerie pour courrier entrant (POP3, IMAP ou HTTP)** : entrez **mail.sapindesmonts.com** en minuscules et sans accent.

Dans le champ **Serveur de messagerie pour courrier sortant (SMTP)** : entrez celui de votre fournisseur internet  
**Exemple : smtp.globetrotter.net**

Cliquez sur le bouton **Suivant** pour continuer l'installation.

**Assistant Connexion Internet**

**Noms des serveurs de messagerie électronique**

Mon serveur de messagerie pour courrier entrant est un serveur

Serveur de messagerie pour courrier entrant (POP3, IMAP ou HTTP) :

Un serveur SMTP est le type de serveur utilisé pour l'envoi de vos courriers sortants.

Serveur de messagerie pour courrier sortant (SMTP) :

< Précédent  Annuler

Voir étape : [1](#) - [2](#) - [3](#) - [4](#) - [5](#) - [6](#) - [7](#) - [8](#)



Dans le champ **Nom du compte** : entrez en minuscules et sans accents le **nom d'utilisateur** qui vous a été assigné lors de l'abonnement. Le logiciel d'installation placera peut-être dans ce champ la première partie de votre adresse de courriel. Il est important de remplacer celle-ci par votre nom d'utilisateur.

Dans le champ **Mot de passe** : vous pouvez entrer votre mot de passe en minuscules et sans accent.

Cliquez sur le bouton **Suivant** pour continuer l'installation.

**Assistant Connexion Internet**

**Connexion à la messagerie Internet**

Entrez le nom et le mot de passe du compte que votre fournisseur de services Internet vous a donné.

Nom du compte :

Mot de passe :

Mémoriser le mot de passe

Si votre fournisseur de services Internet vous demande d'utiliser le mot de passe sécurisé pour accéder à votre compte, sélectionnez la case à cocher « Se connecter avec l'authentification par mot de passe sécurisé ».

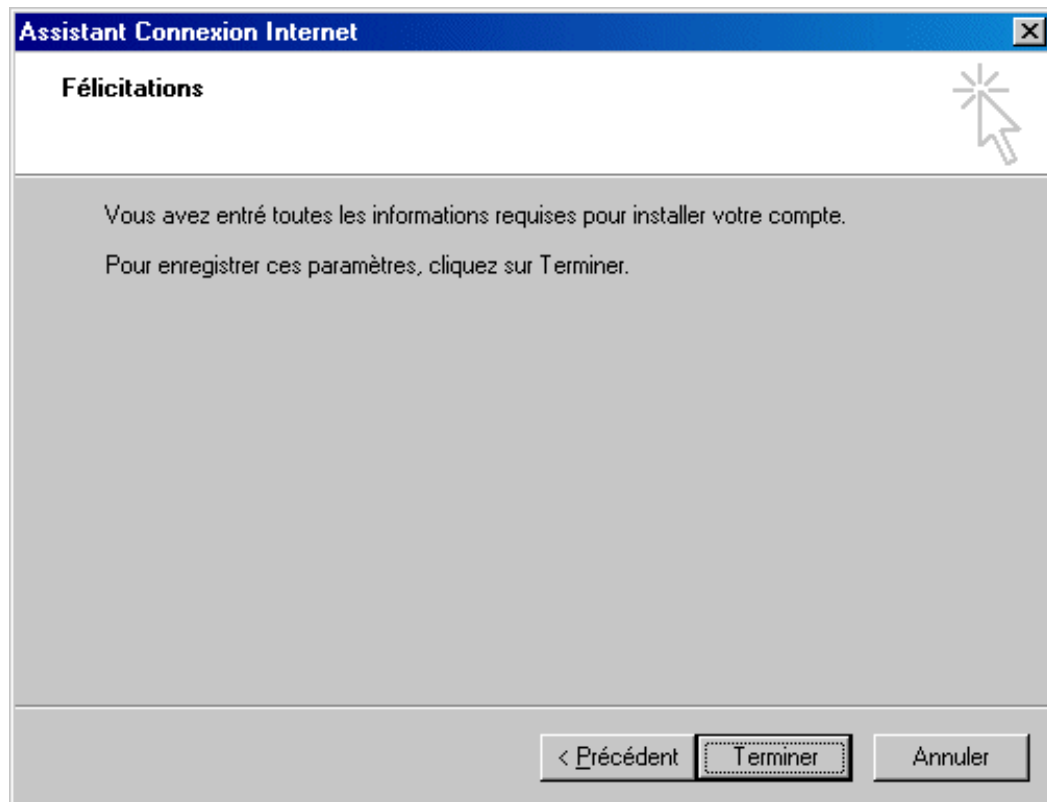
Se connecter en utilisant l'authentification par mot de passe sécurisé (SPA)

< Précédent **Suivant** > Annuler

Voir étape : [1](#) - [2](#) - [3](#) - [4](#) - [5](#) - [6](#) - [7](#) - [8](#)



Cliquez sur le bouton **Terminer** pour compléter l'installation.



Voir étape : [1](#) - [2](#) - [3](#) - [4](#) - [5](#) - [6](#) - [7](#) - [8](#)